

LA SEMAINE BLEUE

SEMAINE
NATIONALE
DES RETRAITÉS
ET PERSONNES
ÂGÉES



PROGRAMM'ÂGE
DU 2 AU 16 OCTOBRE

2022



TOUT PUBLIC

Dimanche 2 octobre à 16h

Concert de Thibault Cauvin, Guitariste - 1^{ère} partie avec l'EMDAE

Espace Culturel Philippe Torretton
de Saint-Pierre-lès-Elbeuf
Tarifs : Adultes 10 € / Enfants (-15 ans)
8 € / Abonnés Reg'Arts 5 € / Lycéens
et étudiants 2 €
Réservation au 02 32 96 95 78
ou billetterie.ecpt@pierrotin.fr



Lundi 3 octobre de 15h à 16h

Yoga du rire

à la Résidence la Roze de Seine
de Saint-Aubin-lès-Elbeuf
Inscription obligatoire au 02 79 97 02 00

60 ANS ET +

Lundi 3 octobre de 9h à 12h

Massage AMMA

par la société Modelling Zen à la Salle des associations de Sotteville-sous-le-Val
Inscription obligatoire au 02 35 78 90 90

60 ANS ET +



Mardi 4 octobre de 9h à 12h

Dans ma bulle « Massage relaxant des mains » animé par Madame LODS

à l'Espace Philippe Torretton
de Saint-Pierre-lès-Elbeuf
Inscription obligatoire au 02 35 78 90 90



60 ANS ET +



60 ANS ET +

Lundi 3 octobre de 9h à 12h

Présentation du peintre Boucher

par Monsieur Dumarche **suivie d'une initiation au dessin** animée par Monsieur Vian de l'Association des peintres «Pennello» à la Mairie de Freneuse
Avec la participation des municipalités de Sotteville sous le Val et Tourville-la-Rivière
Inscription obligatoire au 02 35 78 90 90



Lundi 3 octobre à 13h30

Cinéma pour tous - Plusieurs films au choix - *Cinéma Grand Mercure d'Elbeuf*

Séance à 1 euro UNIQUEMENT pour les personnes âgées de 60 ans et plus des 10 communes du territoire Elbeuvien

Inscription obligatoire au 02 35 78 90 90 jusqu'à 27 septembre 2022

60 ANS ET +



Mardi 4 octobre de 15h à 17h

Chorale « Les années 70 / 80 »

à l'EHPAD Lecallier Leriche de Caudebec-lès-Elbeuf
Inscription obligatoire au 02 32 96 08 88

60 ANS ET +



Mardi 4 octobre de 10h à 11h30 ou de 14h à 15h30

Atelier « Art floral »

à la Résidence Marguerite Thibert de Saint-Pierre-lès-Elbeuf
Inscription obligatoire au 02 35 78 90 90

Années 70-80

60 ANS ET +

Lundi 3 octobre de 13h30 à 17h

Massage AMMA par la société Modelling Zen à la Résidence du Sud d'Elbeuf - 2^{ème} étage
Inscription obligatoire au 06 89 33 20 19



Mardi 4 octobre à partir de 14h

Loto

Salle des fêtes du Val Doré de Orival avec la participation de la municipalité de La Londe
Entrée libre



TOUT PUBLIC

60 ANS
ET +

Mercredi 5 octobre de 9h à 12h

Massage AMMA par la société
Modelling Zen *au CLIC-Repèr'âge d'Elbeuf*
Inscription obligatoire au 02 35 78 90 90



TOUT
PUBLIC

Mercredi 5 octobre de 14h à 16h

Spectacle « Musique et chansons »
par les élèves du Lycée André Maurois et leur
Professeur de musique Madame Lecomte
à l'Espace Bourvil de Caudebec-lès-Elbeuf
Inscription obligatoire au 02 35 74 64 09



Mercredi 5 octobre de 9h45 à 11h45

Séance de relaxation « Voyage au pays des songes » animée par Madame
OBE - Sophrologue *au Manoir municipal de
La Ruche, 2 cours Carnot à Elbeuf*
Inscription obligatoire au 02 35 78 90 90

60 ANS
ET +



Jeudi 6 octobre de 10h30 à 11h30

**Découverte et initiation
à la danse Hip Hop**

*à la Résidence la Roze de Seine
de Saint-Aubin-lès-Elbeuf*
Inscription obligatoire
au 02 79 97 02 00

TOUT
PUBLIC



60 ANS
ET +

Mercredi 5 octobre
de 11h45 à 17h

Repas dansant sur le thème
du Sud-Ouest *à l'Ondine, 113 rue
des Brûlins à Cléon*
Inscription et règlement à partir du
19 septembre à 14h à l'Ondine
Coût : 8 € (Cléonnais)
12 € (Les extérieures)



Jeudi 6 octobre de 10h à 12h

**Compositions florales sur le
thème de « Halloween »** animé

par Dame Nature *à la Salle des fêtes
« La Seine » de Tourville-la-Rivière*
Avec la participation des municipalités
de Freneuse et Sotteville sous le Val
Inscription obligatoire
au 02 35 78 90 90

60 ANS
ET +



Mercredi 5 octobre à partir de 14h

Rando Douce Parcours de 8 Km

Animé par le Comité Départemental de la
Randonnée Pédestre de Seine-Maritime
*Point de départ : Parking face à la Mairie
de Saint-Aubin-lès-Elbeuf*
Inscription obligatoire au 02 35 78 90 90

60 ANS
ET +



Jeudi 6 octobre de 14h à 17h

Atelier culinaire

*au restaurant scolaire Louis Aragon
de Tourville-la-Rivière*

Avec la participation des municipalités de Freneuse
et Sotteville sous le Val
Inscription obligatoire au 02 35 78 90 90

60 ANS
ET +



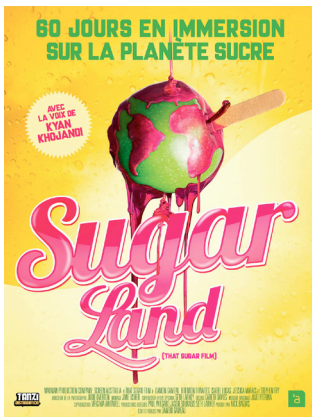
60 ANS
ET +

Mercredi 5 octobre de 14h à 17h

**Découverte de la ville à travers un
parcours de jeux et Atelier sur le
jardinage Séniors / Enfants**

Salle des fêtes de Saint-Aubin-lès-Elbeuf
Inscription obligatoire au 02 35 81 96 66
ou 06 61 28 48 99





Jeudi 6 octobre
à partir de 14h30

Projection du film
« Sugarland » suivie d'un
échange et de tests de glycémie
par l'AFD 27-76 *à la Résidence*
la Roze de Seine de Saint-Aubin-
lès-Elbeuf
Inscription obligatoire
à 02 35 78 90 90

60 ANS
ET +

Vendredi 7 octobre de 10h à 12h30
ou de 14h à 16h30

Massage des mains ou du dos

animé par Madame LODS
à la Résidence Marguerite Thibert
de Saint-Pierre-lès-Elbeuf
Inscription obligatoire au 02 35 78 90 90

60 ANS
ET +



Jeudi 6 octobre
à partir de 14h30

Médiation animale à l'EHPAD

La Ruche d'Elbeuf
Inscription obligatoire
au 02 35 78 84 03

TOUT
PUBLIC



Jeudi 6 octobre
de 14h45 à 15h45

Aidants / Aidés - Echange et
partage convivial dans le cadre de
la Journée mondiale des aidants
familiaux *à l'accueil de jour de*
Lecallier Leriche de Caudebec-lès-
Elbeuf Inscription obligatoire
à 02 35 96 08 88

60 ANS
ET +



Vendredi 7 octobre
de 9h15 à 11h15

Atelier de créativité par le
modelage de la terre animé par
Madame Cornet-Pujervie, Art thérapeute
à la Salle des associations
de Sotteville-sous-le-Val

Avec la participation des municipalités
de Freneuse et Tourville-la-Rivière
Inscription obligatoire
à 02 35 78 90 90

60 ANS
ET +



Vendredi 7 octobre de 14h à 18h

Thé dansant

Salle Franklin d'Elbeuf
Entrée libre

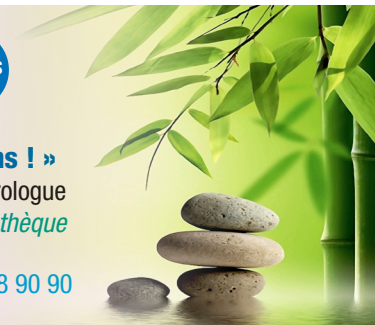
60 ANS
ET +

Samedi 8 octobre
de 09h30 à 11h30

Séance de relaxation

« A la découverte des 5 sens ! »
animée par Madame OBE - Sophrologue
à l'ancienne Médiathèque / Bibliothèque
de Freneuse
Inscription obligatoire au 02 35 78 90 90

60 ANS
ET +



TOUT
PUBLIC



Dimanche 16 octobre à 15h30

Pièce de théâtre « Duo sur canapé »

La Traverse de Cléon

Tarifs : Sénior 15 € (65 ans et plus)
Réduit 19 € Plein 24 € *Billetterie sur place -*
Réservation recommandée à La Traverse
au 02 35 81 25 25



50 places offertes
par le CCAS de Cléon pour les
séniors du territoire Elbeuvien

- **Pour les EHPAD :**
Pré-réservation jusqu'au 16 septembre
- **Pour les séniors de 60 ans et + :** Sur
présentation d'un justificatif d'identité.
à retirer à l'Ondine
à partir du 20 septembre à 10h.

MODALITÉ !

Les participants pourront s'inscrire à une action, en priorité, et seront relayés en liste d'attente pour les autres actions de leur choix.

Se renseigner auprès du CLIC-repèr'âge au 02 35 78 90 90.

Manifestations proposées **UNIQUEMENT** aux résidents des 10 communes du territoire Elbeuvien.



Villes partenaires et leur CCAS : Caudebec-lès-Elbeuf, Cléon, Elbeuf sur Seine, Freneuse, La Londe, Orival, Saint-Aubin-lès-Elbeuf, Saint-Pierre-lès-Elbeuf, Sotteville-sous-le-Val, Tourville-la-Rivière.

Nos partenaires : Association Française des diabétiques, Cinéma Grand Mercure d'Elbeuf, Comité Départemental de la Randonnée Pédestre de Seine-Maritime, Conseil des Sages & Espace Culturel Bourvil de Caudebec-lès-Elbeuf, le Département de Seine-Maritime, l'EHPAD La Ruche, l'EHPAD Lecallier-Leriché, la résidence «la Roze de Seine», Espace Culturel Philippe Torretton de Saint-Pierre-lès-Elbeuf, La Traverse, Utas Boucles de Seine, La Métropole et l'ensemble des intervenants des différents ateliers.



CLIC
repèr'âge

6 rue des droits de l'enfant
76500 Elbeuf • Tél : **02 35 78 90 90**
mail : clicreperage@gmail.com

RENSEIGNEMENTS
CLIC REPÈR'ÂGE
02 35 78 90 90

76
SEINE-MARITIME
LE DÉPARTEMENT

Elbeuf
SUR-SEINE